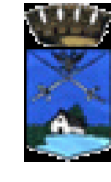


REGIONE LOMBARDIA

Provincia di Varese

Comune di Cadrezzate



Studio geologico del territorio comunale
(L. R. n. 12/05 - D. G. R. Maggio 08 n. 8/7374)

Tav. n. 1

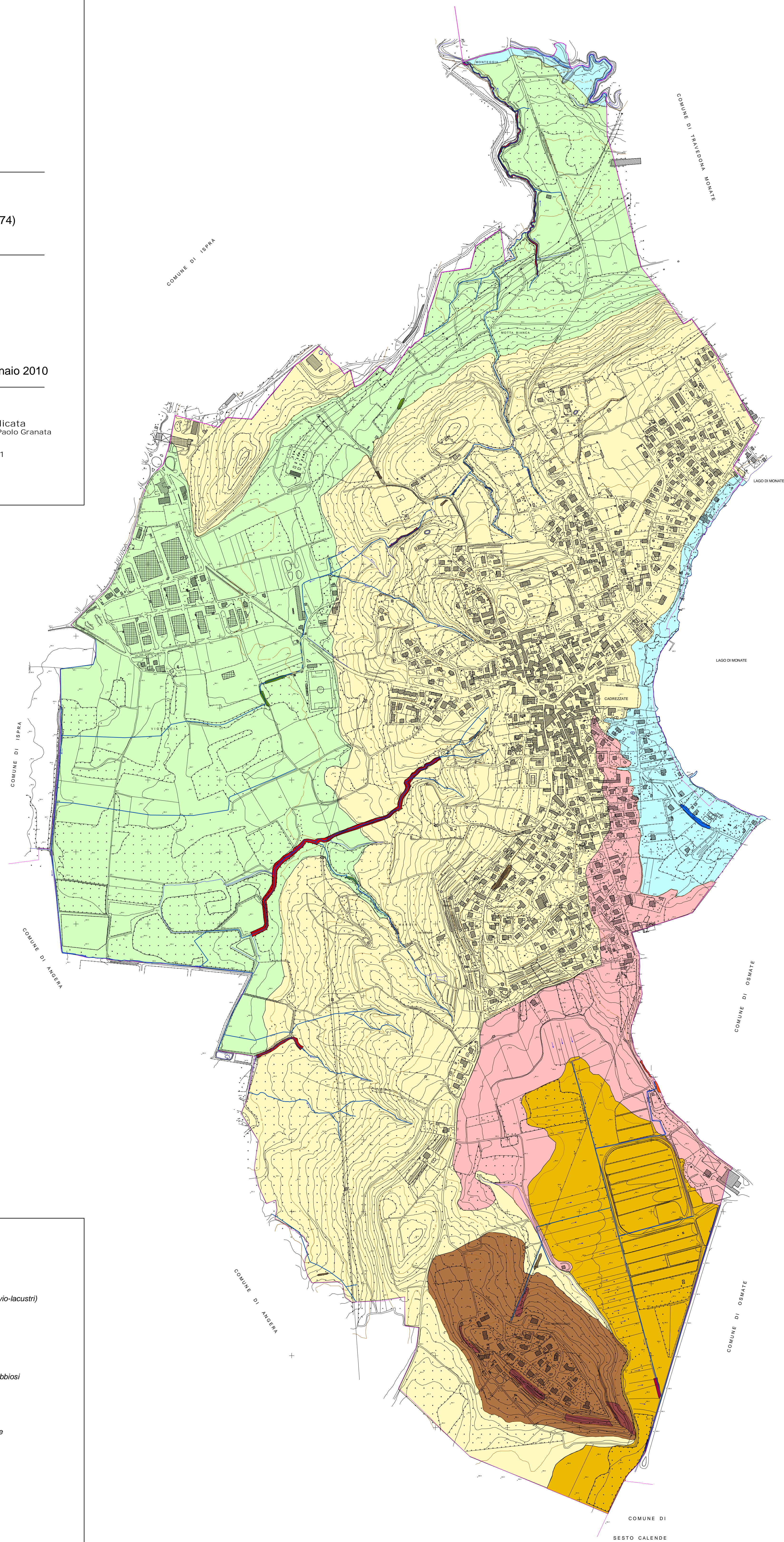
Carta litologica

Scala 1:5000

Gennaio 2010



Studio Associato di Geologia Applicata
Dott. Geol. Roberto Granata - Dott. Geol. Paolo Granata
Via Santa Croce 7 - 21100 VARESE
Tel: 0332/242283 - Fax: 0332/241231
E-mail: info@studiocongeo.it



Legenda

- | | |
|-------|---|
| a na | GOF: Conglomerato (Formazione della gonfolite) |
| lcs | Limi sabbiosi con intercalazioni di orizzonti argillosi (Depositi fluvio-lacustri) |
| fig | Sabbia limosa inglobante ghiaie e ciottoli (Depositi fluvio-glaciali) |
| mo | Sabbia, ciottoli e massi con intercalazioni di orizzonti limosi (Depositi morenici) |
| fig | Sabbie e ghiaie in matrice limosa con ciottoli e locali orizzonti sabbiosi (Depositi fluvio-glaciali) |
| ala | Sabbie e ghiaie in alveo (Depositi alluvionali recenti) |
| ala | Limi sabbiosi con ghiaie ed orizzonti superficiali di sabbie grigie (Depositi alluvionali) |
| a | Affiorante |
| na | Non affiorante |
| — | Corso d'acqua |
| - - - | Corso d'acqua tombinato |